

Av. Gabriel Guemes 15 - Salta Capital
TEL: 0054 9 387 - 4078064 / 4596843 / 4663634
tecnosuelo@argentina.com / ingorellana@tecnosuelo.com.ar

Quienes Somos?

TECNOSUELO

TECNOSUELO es una empresa con más de 30 años de experiencia en la prestación de servicios profesionales en el área de la Ingeniería Civil. En sus orígenes, se proyecta como una consultora de Ingeniería que supo atender las necesidades de desarrollo de la región.

Hoy, apostando por una mejora continua en la calidad de los servicios profesionales, nuestra empresa está conformada por un equipo multidisciplinario

VISION

En nuestra empresa aspiramos a optimizar y mantener las correctas prácticas de laboratorio, de acuerdo con las normas internacionales y nacionales, actualizando nuestras técnicas y equipos cuando sea necesario

MISION

Somos una empresa dedicada a cumplir con las expectativas y requisitos del cliente a través de nuestra experiencia y conocimientos. Nos caracterizamos por brindar soluciones eficientes, proporcionando servicios integrados e innovadores.

VALORES

TECNOSUELO es una empresa basada en criterios de honestidad y respeto. Por tal motivo, nuestro equipo comparte la filosofía original sobre el trabajo teniendo como base los conceptos de responsabilidad y compromiso.

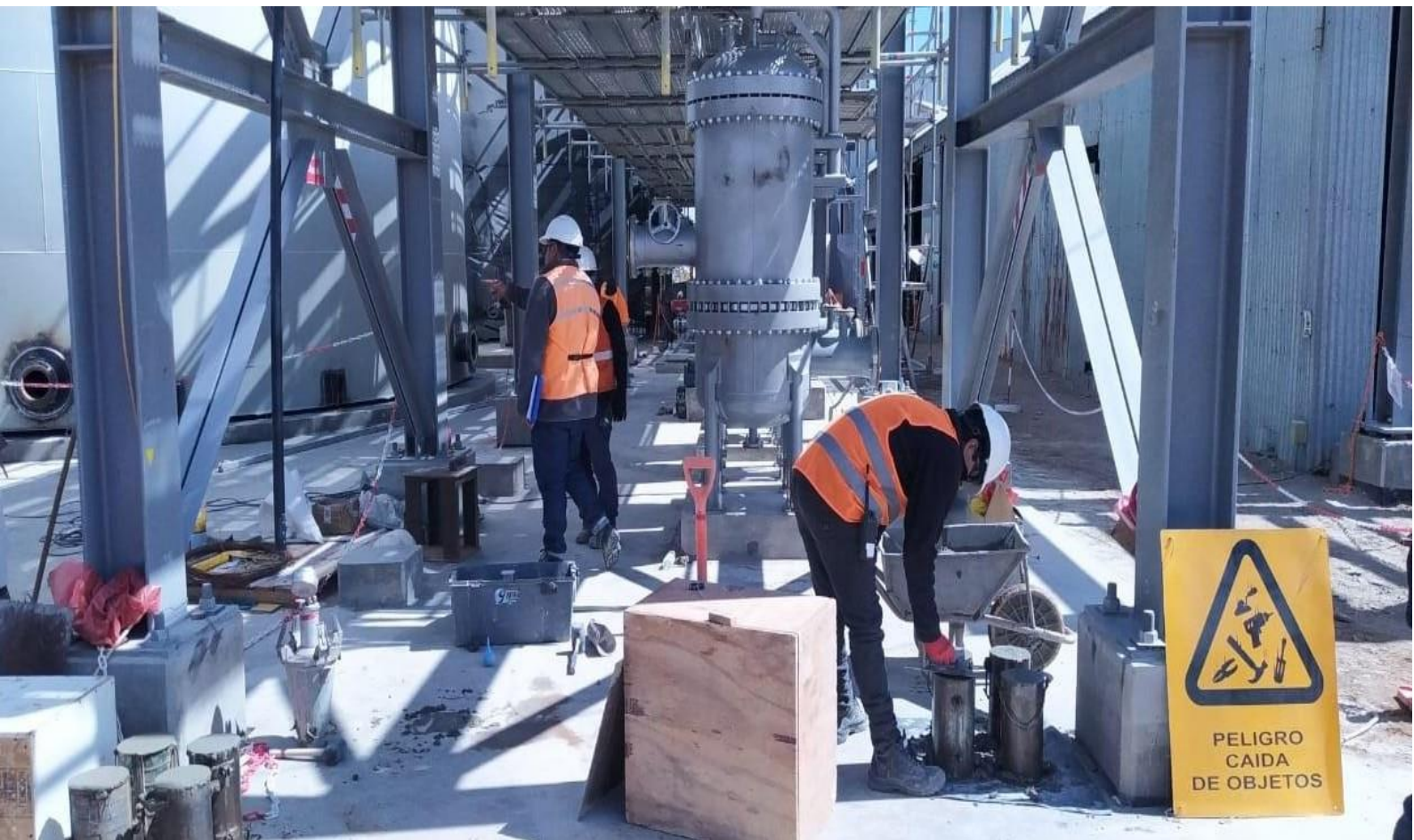
Apostamos a brindar servicios de excelencia desde una correcta organización, eficiencia y responsabilidad social.

Nos comprometemos a ofrecer servicios de excelencia, los cuales están cimentados en una organización rigurosa y eficiente. Cada proyecto que emprendemos es abordado con un análisis exhaustivo y una planificación detallada, asegurando resultados que cumplen y superan las expectativas de nuestros clientes. La eficiencia en cada etapa del proceso nos permite optimizar recursos y cumplir con los plazos acordados, sin sacrificar la calidad de nuestro trabajo



ESTUDIOS GEOTECNICOS

- Diseño, programación y ejecución de campañas de exploración geotécnica
- Geotecnia para estabilidad de taludes de accesos, carreteras y presas
- Geofísica aplicada a la geotécnica (sondeo eléctrico vertical y georadar)
- Ensayos de laboratorio para suelo y hormigón
- Dosaje de hormigón
- Dosaje de mezclas asfálticas
- Controles de calidad de materiales y unidades de obra en suelos y áridos
- Inspección en obra
- Estudios de riesgo geológico
- Estudios hidrológicos e hidrogeológico



LABORATORIO DE SUELOS, ASFALTO Y HORMIGON

- Límite líquido
- Límite plástico
- Índice de plasticidad
- Granulometría por vía húmeda
- Densidad natural
- Ensayos triaxiales
- Ensayos Proctor
- Ensayos de valor soporte
- Determinación del coeficiente de balasto
- Ensayos de permeabilidad
- Ensayos de resistividad
- Ensayos de compresión simple
- Ensayos de colapsabilidad
- Estabilización de suelos (suelo cal – suelo cemento)
- Determinación de sales totales
- Control de compactación método de la arena
- Ensayos granulométricos
- Determinación de la absorción de los agregados pétreos
- Determinación de los pesos específicos aparentes y absolutos
- Ensayo de desgaste de Los Ángeles
- Dosaje de hormigones
- Control de calidad con la extracción de testigos en obra
- Rotura de probetas cilíndricas a compresión y flexión
- Ensayo de desgaste de Los Ángeles
- Ensayo de cubicidad ensayos de equivalente de arena
- Ensayos de lajosidad
- Pesos específicos absolutos y aparentes de los agregados pétreos
- Determinación de la concentración crítica del relleno mineral



GEOFISICA

Geofísica Aplicada a la Ingeniería Civil

En TECNOSULEO utilizamos los métodos eléctricos como prospección geofísica aplicada a la geotecnia y las herramientas que empleamos en los diversos proyectos son:

Sondeos Eléctricos Verticales - SEV

La técnica geofísica denominada Sondeo Eléctrico Vertical (SEV) está relacionada con una finalidad que persigue determinar la distribución vertical de resistividades del terreno que se investiga. Para este método se hacen mediciones en corriente continua, y los resultados son comparados con las resistividades comunes de los diferentes materiales.

Estudios con Georadar - Radar de penetración terrestre - GPR

El georadar es una técnica geofísica indicada para aplicaciones que requieren una resolución vertical alta; para la detección de estructuras subsuperficiales con escalas de longitud de 1,0 m o menos. Este busca anomalías en el subsuelo, emitiendo un pulso radioeléctrico y escuchando su rebote; puede ser una discontinuidad en la tierra, cavidades o reflejos de utilidades como tuberías, cables, o cualquier otro objeto enterrado.



GEOLOGÍA

La ingeniería geológica es la aplicación de los conocimientos y métodos derivados de las diferentes ramas de la geología a los problemas y procesos de la ingeniería civil. Las obras humanas se construyen de la forma más adecuada cuando previamente se determinan las condiciones geológicas del terreno y se toman en consideración en el diseño y la construcción de estructuras.

Los geólogos especializados en geotecnia de nuestra empresa son los responsables de realizar:

- confección e interpretación de mapas regionales
- Análisis de la estratigrafía y litología local
- Planificación y ejecución de campañas geológicas - geotécnicas
- Estudios de peligrosidad y riesgo geológico
- Estudios de riesgo hídrico
- Prospección y exploración minera.
- Localización y cubicación de canteras.
- Caracterización y clasificación de macizos rocosos.
- Identificación petrográfica en cortes delgados y muestra de mano
- Confección de cortes delgados de minerales y rocas



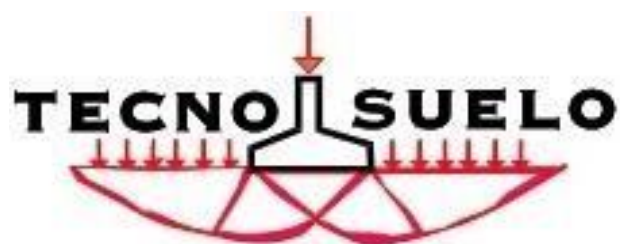
TOPOGRAFIA

El estudio topográfico es la **primera fase de un estudio técnico en el terreno**. Consiste en el análisis detallado de la superficie terrestre, teniendo en cuenta sus características físicas, geográficas y geomorfológicas, pero también la evolución y modelado antrópico

En **TECNOSUELO** realizamos estudios topográficos para empresas, administración pública y particulares en todo el noroeste del país, ya que nos posicionamos en la industria combinando tecnología de vanguardia, software de última generación y personal ampliamente capacitado.

- Los servicios topográficos que brindamos son:
- Mediciones y levantamientos topográficos
- Proyectos Cartográficos
- Parcelaciones, segregaciones, deslindes y mediciones
- Estudios de replanteos
- Cartografía básica y de temática medioambiental
- levantamiento, cálculo y replanteo analítico de nuevas zonas urbanas
- Estudios de viabilidad y trazados de infraestructuras
- Modelos digitales del terreno
- Estudios de fotogrametría
- Estudios topográficos para nuevas instalaciones de energías renovables





Av. Gabriel Guemes 15 - Salta Capital
TEL: 0054 9 387 - 4078064 / 4596843 / 4663634
tecnosuelo@argentina.com / ingorellana@tecnosuelo.com.ar